

# INFORMATIONS TRIMESTRIELLES AU 31 MARS 2024 (PART A)



 RÉPUBLIQUE FRANÇAISE

**G**roupama  
**G**an Pierre 1

ORGANISME DE PLACEMENT  
COLLECTIF IMMOBILIER

Groupama Gan  
**REIM**

# GROUPAMA GAN PIERRE 1

## ACTUALITÉS

Au 31 mars 2024, la valeur liquidative de la part A de **Groupama Gan Pierre 1** s'établit à 1 220,90 € (dividendes réinvestis), soit une performance de +0,06% depuis le 1er janvier 2024.

Cette évolution traduit la résilience des actifs détenus dans un contexte défavorable de forte hausse des taux d'intérêts induisant une baisse générale et significative des valeurs des actifs.

Le 8 mars 2024, l'OPCI **Groupama Gan Pierre 1** a obtenu le label ISR. Cette certification, délivrée par l'AFNOR, s'inscrit dans la démarche engagée par Groupama Gan REIM de renforcement constant, de manière concrète et sérieuse, de ses engagements et ambitions en matière d'investissement socialement responsable.



## INDICATEURS CLÉS

au 31 mars 2024

### DATE DE CRÉATION

23 avril 2015

### VALEUR LIQUIDATIVE PART A

1 028,29 €

### PERFORMANCE 2024 AU 31 MARS

(DIVIDENDES RÉINVESTIS)

+0,06%

### DIVIDENDE VERSÉ PAR ACTION

(24 MAI 2023)

16,04 €

### ACTIF NET

398,1 M€

### ACTIFS

406,3 M€

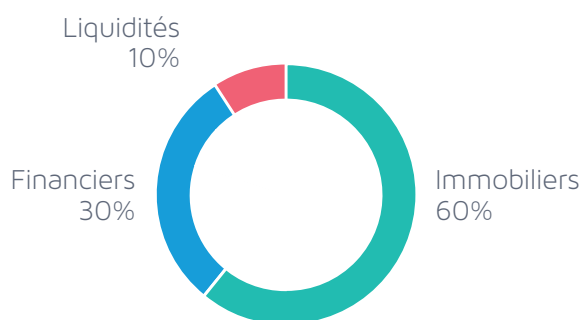
### TAUX D'OCCUPATION

98,4%

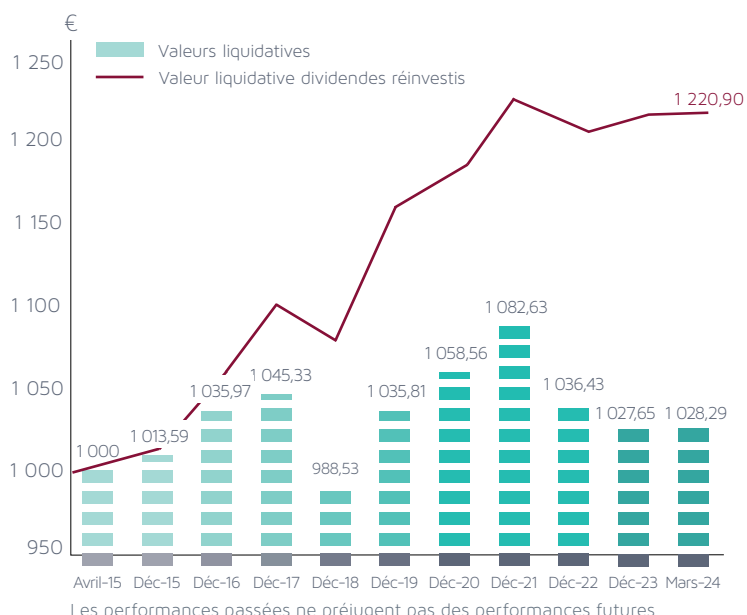
### ENDETTEMENT BANCAIRE

non utilisé

## ACTIFS



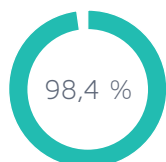
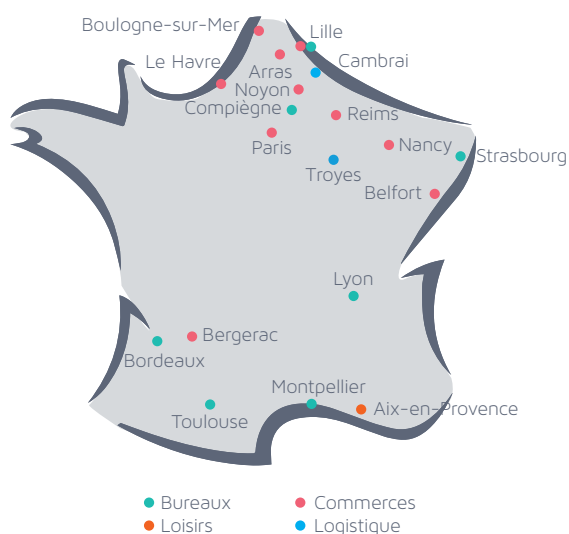
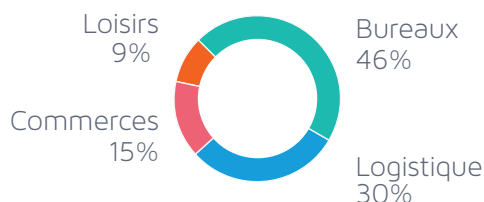
## VALEUR LIQUIDATIVE



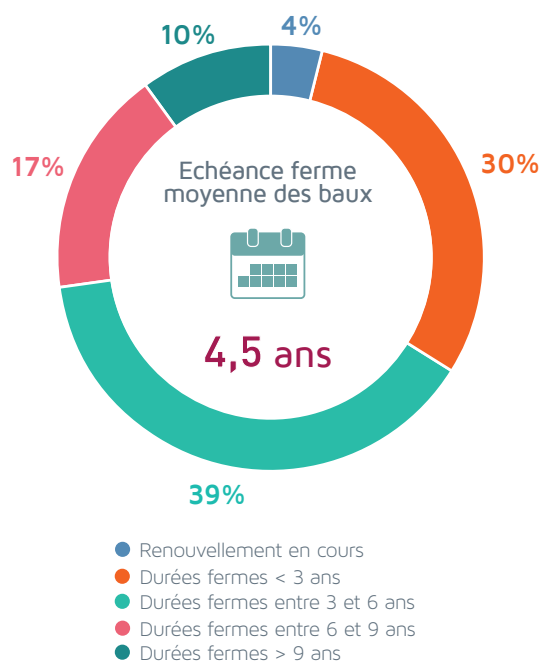
Les performances passées ne préjugent pas des performances futures

# GROUPAMA GAN PIERRE 1

## PATRIMOINE IMMOBILIER

Occupation<sup>(1)</sup>Typologie<sup>(2)</sup><sup>(1)</sup> Répartition réalisée sur la base des loyers annuels hors taxes et hors charges<sup>(2)</sup> Répartition réalisée sur la base de la valeur vénale des actifs immobiliers au 31 mars 2024

## BAUX



## PATRIMOINE FINANCIER



Au 31 mars 2024, les actifs financiers sont composés de lignes obligataires de grands groupes français et étrangers appartenant à la catégorie « Investment Grade » (100 M€, soit 82% de l'exposition financière), de titres d'OPCVM Actions (12 M€, soit 10% de l'exposition financière) et de titres d'OPCVM Monétaires (10 M€, soit 8% de l'exposition financière).

Actifs financiers

122 M€

Nombre de valeurs

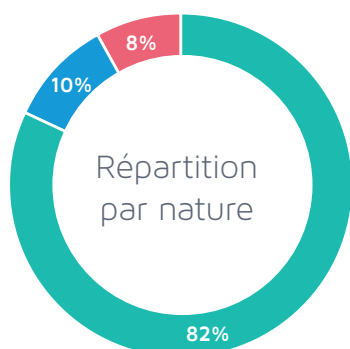
351

La stratégie établie sur le patrimoine financier vise à renforcer la résilience et la performance de **Groupama Gan Pierre 1** et à offrir une diversification sectorielle en investissant dans des domaines tels que la santé, la finance, les nouvelles technologies, le luxe et l'énergie.

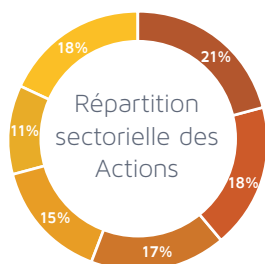
Exemples de contreparties

# GROUPAMA GAN PIERRE 1

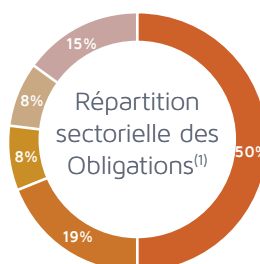
## PATRIMOINE FINANCIER



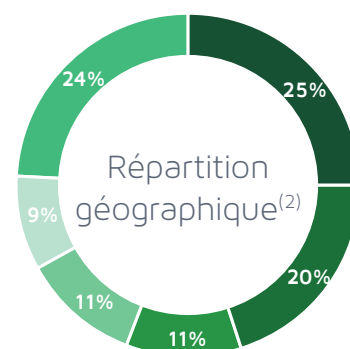
- Obligations
- Actions
- OPCVM Monétaires



- Biens de consommation
- Banque & Assurance
- Industrie
- Santé
- Transport & Communication
- Autres



- Banque & Assurance
- Biens de consommation
- Transport & Communication
- Industrie
- Autres



- France
- Royaume-Uni
- Suisse
- Allemagne
- Pays-Bas
- Autres pays

<sup>(1)</sup> Rating : Investment Grade

<sup>(2)</sup> Répartition géographique des actions et des obligations

## LIQUIDITÉS

29,9 M€

OPCVM Monétaires

7,3 M€

Trésorerie

4,0 M€

Autres actifs

[www.groupamagan-reim.fr](http://www.groupamagan-reim.fr)

Les informations contenues dans ce document sont uniquement transmises à titre d'information. Groupama Gan REIM décline toute responsabilité en cas d'altération, déformation ou falsification dont ce document pourrait faire l'objet. Les informations contenues dans ce document sont basées sur des sources que nous considérons fiables au moment de leur publication, mais nous ne garantissons pas qu'elles soient exactes, complètes, valides ou à propos. Ce support non contractuel ne constitue en aucun cas une recommandation, une sollicitation d'offre ou une offre d'achat, de vente ou d'arbitrage, et ne doit en aucun cas être interprété comme tel. Les performances passées ne préjugent pas des performances futures. Tout investisseur doit prendre connaissance, avant tout investissement, du prospectus et du document d'information clé (DIC) du fonds. Ces documents sont disponibles sur le site internet [www.groupamagan-reim.fr](http://www.groupamagan-reim.fr).



Groupama Gan  
**REIM**

UNE MARQUE DU GROUPE GROUPAMA



Groupama Gan REIM, Société de Gestion agréée par l'AMF sous le n°GP-14000046 le 15 décembre 2014  
SAS au capital de 1 500 000 euros - RCS Nanterre 808 252 506  
Siège social : 136 rue des Trois Fontanot - 92000 Nanterre