

INFORMATIONS TRIMESTRIELLES AU 31 DÉCEMBRE 2023 (PART P)



ORGANISME DE PLACEMENT
COLLECTIF IMMOBILIER

GROUPAMA GAN PIERRE 1

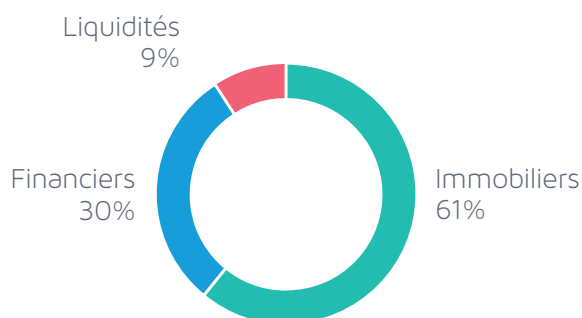
ACTUALITÉS

Au 31 décembre 2023, la valeur liquidative de la part P de **Groupama Gan Pierre 1** s'établit à 1 294,04 € (dividendes réinvestis), soit une performance de +1,71% depuis le 1er janvier 2023.

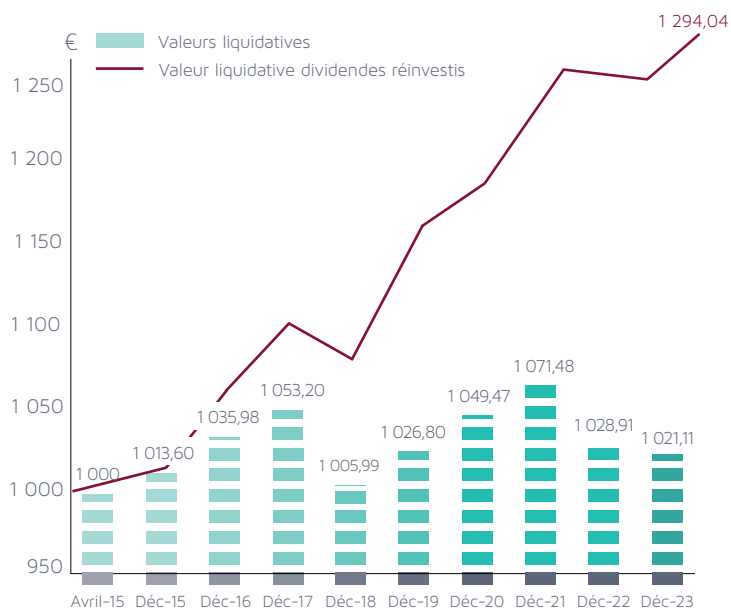
Cette évolution traduit la résilience des actifs détenus dans un contexte défavorable de forte hausse des taux d'intérêts induisant une baisse générale et significative des valeurs des actifs.

Au cours du quatrième trimestre 2023, l'OPCI **Groupama Gan Pierre 1** a pris livraison en novembre d'un immeuble de bureaux situé à Lille/Villeneuve d'Ascq.

ACTIFS



VALEUR LIQUIDATIVE



Les performances passées ne préjugent pas des performances futures

INDICATEURS CLÉS

au 31 décembre 2023

DATE DE CRÉATION

23 avril 2015

VALEUR LIQUIDATIVE PART P

1 021,11 €

PERFORMANCE 2023 AU 31 DÉCEMBRE

(DIVIDENDES RÉINVESTIS)

+1,71%

DIVIDENDE VERSÉ PAR ACTION

(24 MAI 2023)

25,32 €

ACTIF NET

397,9 M€

ACTIFS

403,2 M€

TAUX D'OCCUPATION

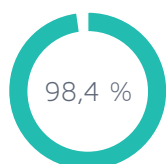
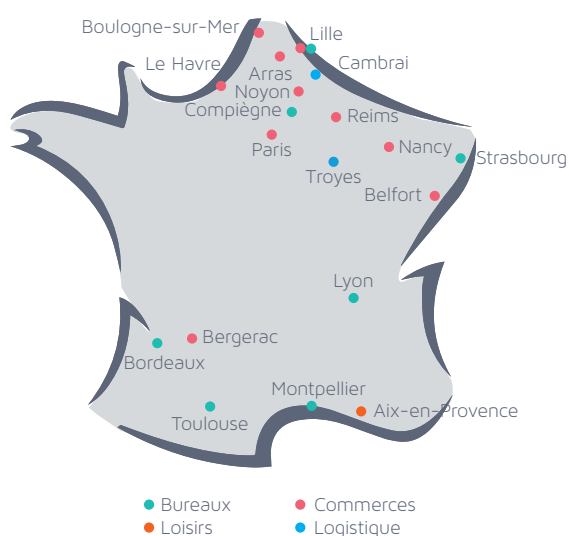
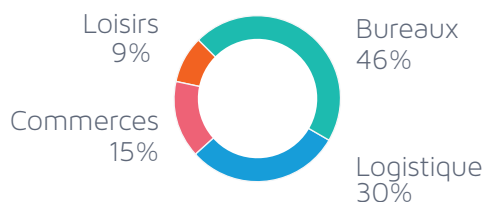
98,4%

ENDETTEMENT BANCAIRE

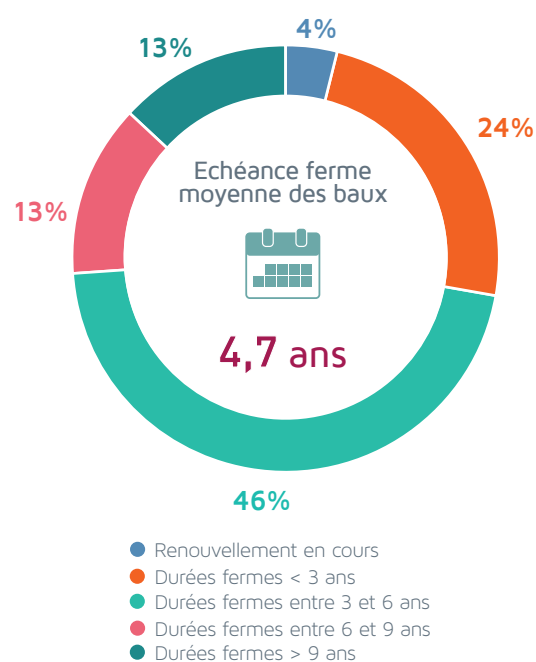
non utilisé

GROUPAMA GAN PIERRE 1

PATRIMOINE IMMOBILIER

Occupation⁽¹⁾Typologie⁽²⁾⁽¹⁾ Répartition réalisée sur la base des loyers annuels hors taxes et hors charges⁽²⁾ Répartition réalisée sur la base de la valeur vénale des actifs immobiliers au 31 décembre 2023

BAUX



PATRIMOINE FINANCIER



Au 31 décembre 2023, les actifs financiers sont composés de lignes obligataires de grands groupes français et étrangers appartenant à la catégorie « Investment Grade » (99 M€, soit 81% de l'exposition financière), de titres d'OPCVM Actions (11 M€, soit 9% de l'exposition financière) et de titres d'OPCVM Monétaires (11 M€, soit 10% de l'exposition financière).

Actifs financiers
121 M€

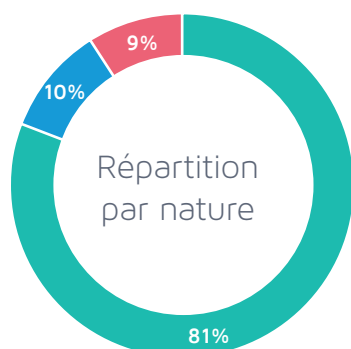
Nombre de valeurs
350

La stratégie établie sur le patrimoine financier vise à renforcer la résilience et la performance de **Groupama Gan Pierre 1** et à offrir une diversification sectorielle en investissant dans des domaines tels que la santé, la finance, les nouvelles technologies, le luxe et l'énergie.

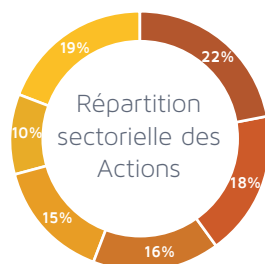
Exemples de contreparties

GROUPAMA GAN PIERRE 1

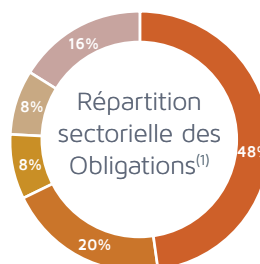
PATRIMOINE FINANCIER



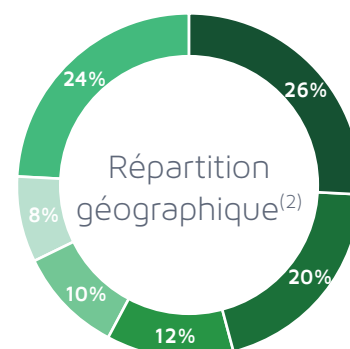
- Obligations
- OPCVM Monétaires
- Actions



- Biens de consommation
- Banque & Assurance
- Santé
- Industrie
- Transport & Communication
- Autres



- Banque & Assurance
- Biens de consommation
- Transport & Communication
- Industrie
- Autres



- France
- Royaume-Uni
- Suisse
- Allemagne
- Pays-Bas
- Autres pays

⁽¹⁾ Rating : Investment Grade

⁽²⁾ Répartition géographique des actions et des obligations

LIQUIDITÉS

28,1 M€

OPCVM Monétaires

5,2 M€

Trésorerie

3,1 M€

Autres actifs

www.groupamagan-reim.fr

Les informations contenues dans ce document sont uniquement transmises à titre d'information. Groupama Gan REIM décline toute responsabilité en cas d'altération, déformation ou falsification dont ce document pourrait faire l'objet. Les informations contenues dans ce document sont basées sur des sources que nous considérons fiables au moment de leur publication, mais nous ne garantissons pas qu'elles soient exactes, complètes, valides ou à propos. Ce support non contractuel ne constitue en aucun cas une recommandation, une sollicitation d'offre ou une offre d'achat, de vente ou d'arbitrage, et ne doit en aucun cas être interprété comme tel. Les performances passées ne préjugent pas des performances futures. Tout investisseur doit prendre connaissance, avant tout investissement, du prospectus et du document d'information clé (DIC) du fonds. Ces documents sont disponibles sur le site internet www.groupamagan-reim.fr.