

INFORMATIONS TRIMESTRIELLES AU 30 JUIN 2023 (PART A)



ORGANISME DE PLACEMENT
COLLECTIF IMMOBILIER

GROUPAMA GAN PIERRE 1

ACTUALITÉS

Au cours du mois de mai 2023, **Groupama Gan Pierre 1** a distribué un dividende pour la part A d'un montant de 16,04 € par part.

Au 30 juin 2023, **Groupama Gan Pierre 1** affiche un actif de 399 M€, composé à 63% d'actifs immobiliers, le solde étant investi en actifs financiers (30%) et en liquidités (7%).

La valeur liquidative de la part A de **Groupama Gan Pierre 1** s'établit à 1 225,03 € (dividendes réinvestis), soit une performance de +1,10% depuis le 1er janvier 2023.

Cette évolution traduit la résilience du portefeuille d'actifs immobiliers dans un contexte défavorable de hausse des taux d'intérêts et l'appréciation des actifs financiers permise par l'évolution favorable des marchés actions et obligations.



INDICATEURS CLÉS

au 30 juin 2023

DATE DE CRÉATION

23 avril 2015

VALEUR LIQUIDATIVE PART A

1 031,77 €

PERFORMANCE 2023 AU 30 JUIN

(DIVIDENDES RÉINVESTIS)

+1,10%

DIVIDENDE VERSÉ PAR ACTION

(24 MAI 2023)

16,04 €

ACTIF NET

393,6 M€

ACTIFS

398,9 M€

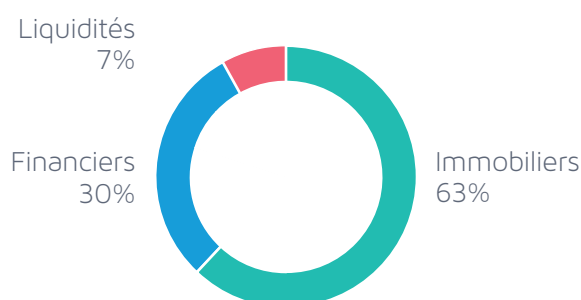
TAUX D'OCCUPATION

98,3%

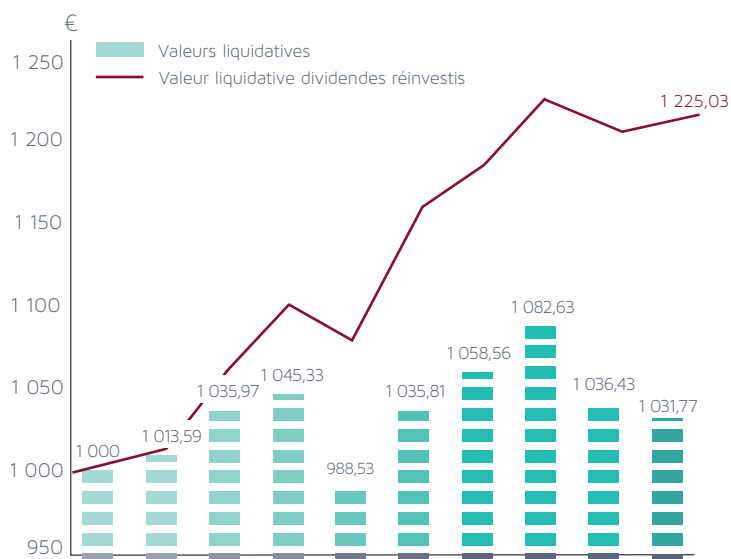
ENDETTEMENT BANCAIRE

non utilisé

ACTIFS



VALEUR LIQUIDATIVE

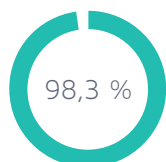
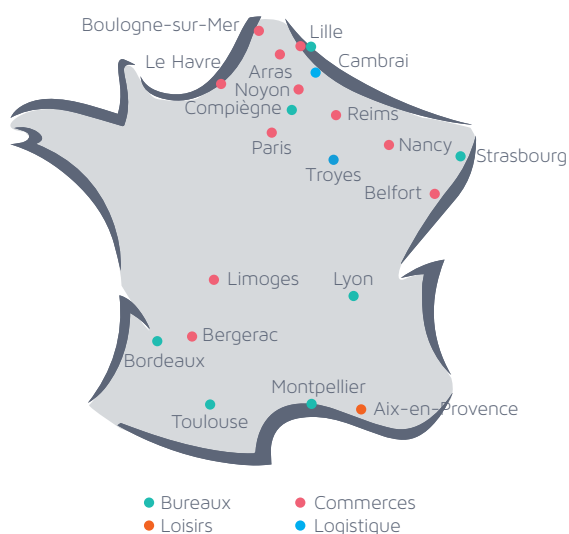
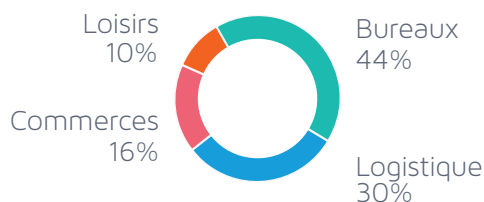


Avril-15 Déc-15 Déc-16 Déc-17 Déc-18 Déc-19 Déc-20 Déc-21 Déc-22 Juin-23

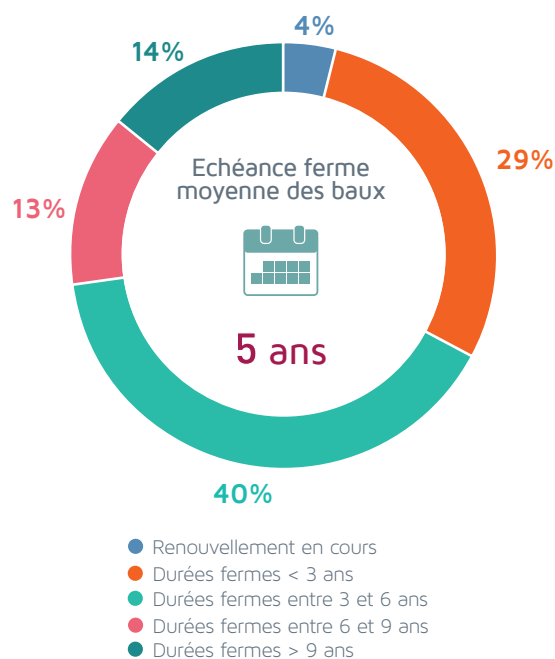
Les performances passées ne préjugent pas des performances futures

GROUPAMA GAN PIERRE 1

PATRIMOINE IMMOBILIER

Occupation⁽¹⁾Typologie⁽²⁾⁽¹⁾ Répartition réalisée sur la base des loyers annuels hors taxes et hors charges.⁽²⁾ Répartition réalisée sur la base de la valeur vénale des actifs immobiliers au 30 juin 2023.

BAUX



PATRIMOINE FINANCIER



Exemples de contreparties

Au 30 juin 2023, les actifs financiers sont composés de lignes obligataires de grands groupes français et étrangers appartenant à la catégorie « Investment Grade » (93 M€, soit 78% de l'exposition financière), de titres d'OPCVM Actions (10 M€, soit 8% de l'exposition financière) et de titres d'OPCVM Monétaires (17 M€, soit 14% de l'exposition financière).

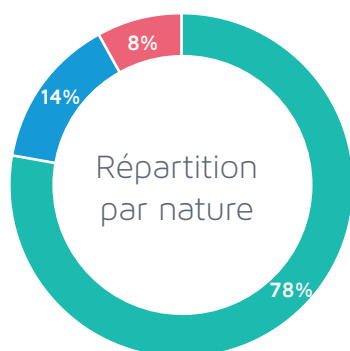
Actifs financiers
120 M€

Nombre de valeurs
367

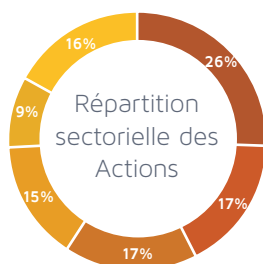
La stratégie établie sur le patrimoine financier vise à renforcer la résilience et la performance de **Groupama Gan Pierre 1** et à offrir une diversification sectorielle en investissant dans des domaines tels que la santé, la finance, les nouvelles technologies et l'énergie.

GROUPAMA GAN PIERRE 1

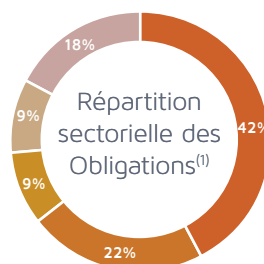
PATRIMOINE FINANCIER



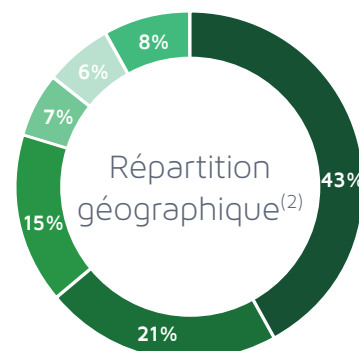
- Obligations
- OPCVM Monétaires
- Actions



- Biens de consommation
- Transport & Communication
- Banque & Assurance
- Industrie
- Santé
- Autres



- Banque & Assurance
- Biens de consommation
- Transport & Communication
- Industrie
- Autres



- France
- Allemagne
- Pays-Bas
- Espagne
- Italie
- Autres pays

⁽¹⁾ Rating : Investment Grade

⁽²⁾ Répartition géographique des actions et des obligations

LIQUIDITÉS

22,7 M€

OPCVM Monétaires

3,2 M€

Trésorerie

2,8 M€

Autres actifs

www.groupamagan-reim.fr

Les informations contenues dans ce document sont uniquement transmises à titre d'information. Groupama Gan REIM décline toute responsabilité en cas d'altération, déformation ou falsification dont ce document pourrait faire l'objet. Les informations contenues dans ce document sont basées sur des sources que nous considérons fiables au moment de leur publication, mais nous ne garantissons pas qu'elles soient exactes, complètes, valides ou à propos. Ce support non contractuel ne constitue en aucun cas une recommandation, une sollicitation d'offre ou une offre d'achat, de vente ou d'arbitrage, et ne doit en aucun cas être interprété comme tel. Les performances passées ne préjugent pas des performances futures. Tout investisseur doit prendre connaissance, avant tout investissement, du prospectus et du document d'information clé (DIC) du fonds. Ces documents sont disponibles sur le site internet www.groupamagan-reim.fr.



Groupama Gan
REIM

UNE MARQUE DU GROUPE GROUPAMA



Groupama Gan REIM, Société de Gestion
agrée par l'AMF sous le n°GP-14000046 le 15 décembre 2014
SAS au capital de 1 500 000 euros - RCS Nanterre 808 252 506
Siège social : 136 rue des Trois Fontanot - 92000 Nanterre